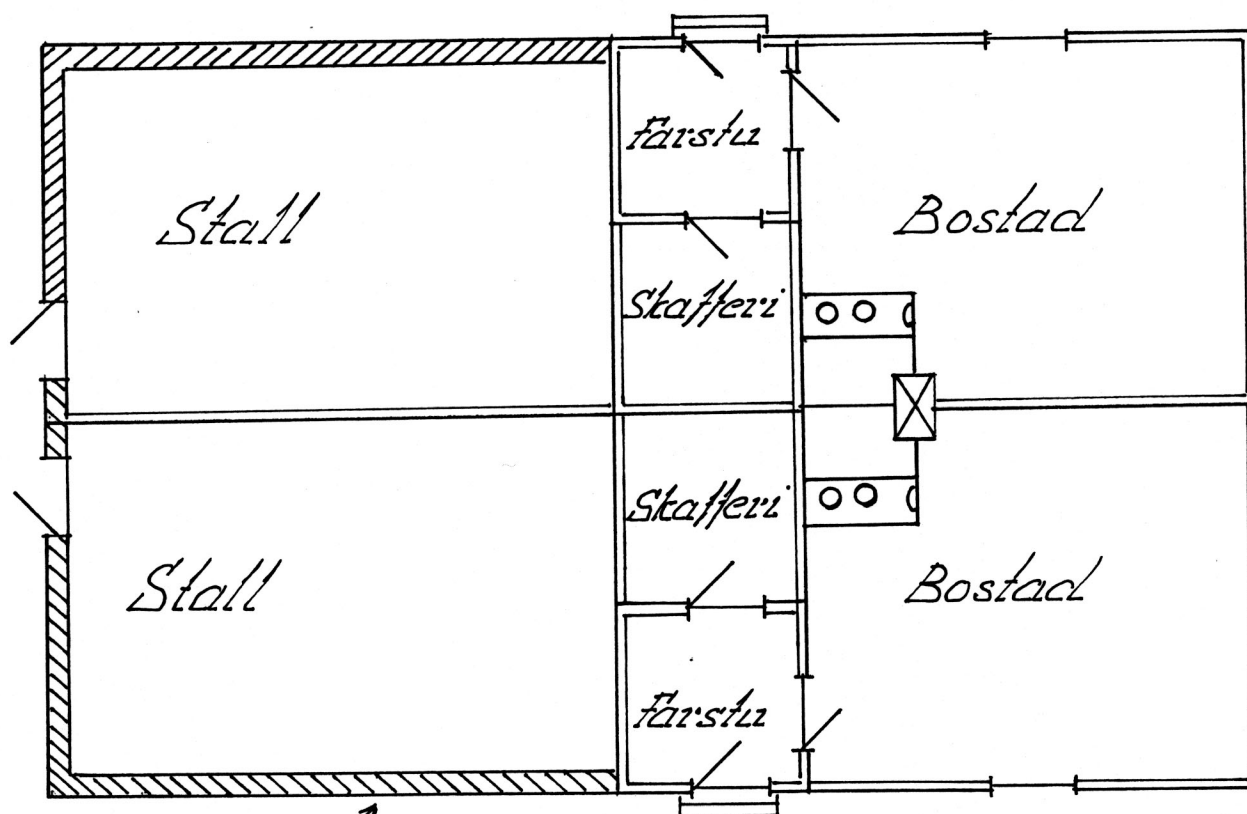


Landsväg



Mur

Liggande timmer
Halmtak

Användes som krog 1840 - 50

Ombyggd till bostad 1900 - 01

Under 1940-talet fanns

här ingen bostad

* Tidigare ägare var

Johan Thomsson
("Blind-Jokken")

Gård	Gränskroen 1944
Ägare	*)
By Ort Land	Luksby, Rictul, Estland
Uppgiftsl.	Toldemar Söderlund
Ritad av	Herman Treiberg
Skala	1:100 Vällingby 90-02-21